

Parcoursup en première

Tu peux utiliser la plateforme [Parcoursup](#) dès la première.

Tu y trouveras beaucoup d'informations intéressantes sur les formations, leurs critères de sélection et aussi une simulation qui te permettra d'avoir une idée de ta réussite d'obtention de cette formation en fonction des spécialités choisies et de ta moyenne.

Faisons une petite visite guidée 😊

Sur le site [Parcoursup](#), clique sur en [Cartes des formations](#) haut à droite.

Tu vas arriver sur une page où tu pourras chercher les formations que tu veux en fonction d'une zone géographique.

Admettons que tu veuilles des renseignements sur le **BUT Gestion des Entreprises et des Administrations** sur l'académie de Grenoble :

Rechercher une formation

? Favoris et comparateur, je teste mes connaissances

Rechercher une formation

Rechercher une **formation**, une **filière**... ?

BUT Gestion des Entreprises et des Administrations

Zone géographique ?

Grenoble (académie)

Rechercher

Sur la carte, tu sélectionnes l'établissement qui t'intéresse et tu cliques sur voir la formation.

2 formations consultables dans cette zone géographique.

Trier par Pertinence

PUBLIC

I.U.T. 2 de Grenoble (38)

BUT - Gestion des entreprises et des administrations

Des épreuves de sélection sont mises en place pour candidater à cette formation

Voir la formation

Ajouter au comparateur

Formations similaires

Voir toutes les autres formations (133)

On aboutit ainsi à la carte d'identité de la formation :

Carte d'identité de la formation

I.U.T. 2 de Grenoble (38)

BUT - Gestion des entreprises et des administrations

ÉTABLISSEMENT

ÉTABLISSEMENT PUBLIC

FORMATION

FORMATION SÉLECTIVE

FORMATION OUVRANT DROIT AUX BOURSES

BUT CONTRÔLÉ PAR L'ÉTAT

Partager la page

Découvrir la formation et ses caractéristiques

Comprendre les critères d'analyse des candidatures

Consulter les modalités de candidature

Visualiser les chiffres d'accès à la formation

Poursuivre ses études et connaître les débouchés

Contacter et échanger avec l'établissement

Présentation de la formation
À savoir

Vous avez ainsi différents onglets, où vous pourrez avoir les caractéristiques de l'entreprise, la façon dont votre candidature sera analysée (très important et intéressant dès la première), les modalités de candidature (en plus de Parcoursup, il peut y avoir des épreuves écrites et/ou orales), les chiffres clés de la formation (que nous allons détailler plus bas), les poursuites d'études après cette formation, et les mails et numéro de contact afin d'avoir des informations en directes.

Allons voir l'onglet **Comprendre les critères d'analyse des candidatures** :

On voit que pour cette formation, les notes comptent pour 1/3, le savoir être 1/3 et la motivation 1/3.

Ces points sont bien détaillés plus bas sur la page afin que vous puissiez voir les matières prise en compte.

Le savoir être est étudié grâce aux bulletins de première et terminale. Où les personnes qui feront la sélection regarderont vos absences, les remarques sur votre comportement.

Ici toutes absences trop importantes, toute remarque négative sur votre comportement ou votre travail en classe jouera contre vous.

Donc dès à présent, fais le nécessaire pour avoir le meilleur dossier possible !

Quels sont les critères utilisés par l'établissement pour analyser votre candidature ?

Grille d'analyse des candidatures définie par la commission d'examen des vœux de la formation

{

Résultats scolaires
34 %

Savoir-être
33 %

Motivation
33 %

L'examen des candidatures par les formations

Qui analyse les candidatures ? ▼

Comment se déroule l'analyse des candidatures ? ▼

Conseils aux candidats

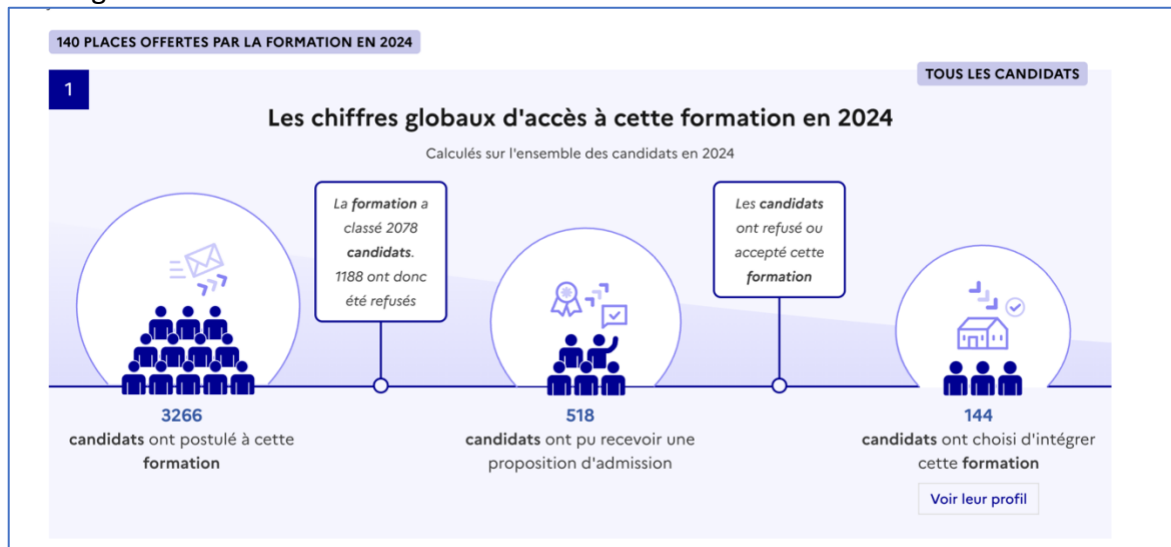
La motivation et la cohérence du projet personnel et professionnel sont des éléments aussi importants que les résultats académiques. Il convient donc d'être particulièrement attentif à ces critères.

Les savoir être, en particulier la posture professionnelle, la **force de travail** et la capacité à **travailler en équipe** sont indispensables à la réussite

Cette grille permet d'indiquer le niveau d'importance accordé par la formation à chaque élément. Plus le pourcentage est élevé plus l'élément compte dans l'examen des candidatures.

2

Allons voir l'onglet **Visualiser les chiffres d'accès à la formation** :



Nous avons ici les chiffres généraux d'admission (ils ne tiennent pas compte des spécialités des candidats). La formation offre 140 places et il y a eu 3266 candidats qui l'on demandé l'an dernier. 518 candidats ont reçu une proposition d'admission à cette formation.

Le plus important à retenir ici est que sur les 3266 candidats qui ont postulé, 518 ont reçu une proposition dans ce sens, soit un pourcentage d'environ 16%.

On peut en déduire que la formation est sélective et que pour l'avoir il va falloir avoir les bonnes spécialités et le meilleur dossier possible (notes et comportement 😊).

Maintenant, allons un peu plus bas, pour préciser les chiffres en fonction des spécialités et de la moyenne.

Sélectionne ici le Bac que tu prépares.

Partons pour un Bac technologique :



On voit maintenant que pour ce Bac, il y a eu 1109 demandes et 199 candidats qui ont reçu une proposition d'admission soit 17%.

Un peu plus bas, il nous reste deux choses très importantes à voir : la simulation en fonction des spécialités et le profil des lycéens qui ont choisi cette formation (qui va t'aider dans tes choix de spécialités).

Dans la zone 3, tu vas sélectionner une spécialité et choisir une moyenne, puis cliquer sur voir le résultat (voir ci-contre).

On obtient ainsi l'affichage suivant :

3 Quelles ont été les possibilités d'accès à la formation des lycéens de terminale technologique ?

4 Quel est le profil des lycéens de terminale technologique qui ont choisi d'intégrer cette formation ?

Calculé à partir des données des 3 dernières années

Je sélectionne une série de bac technologique

STMG - Gestion et finance

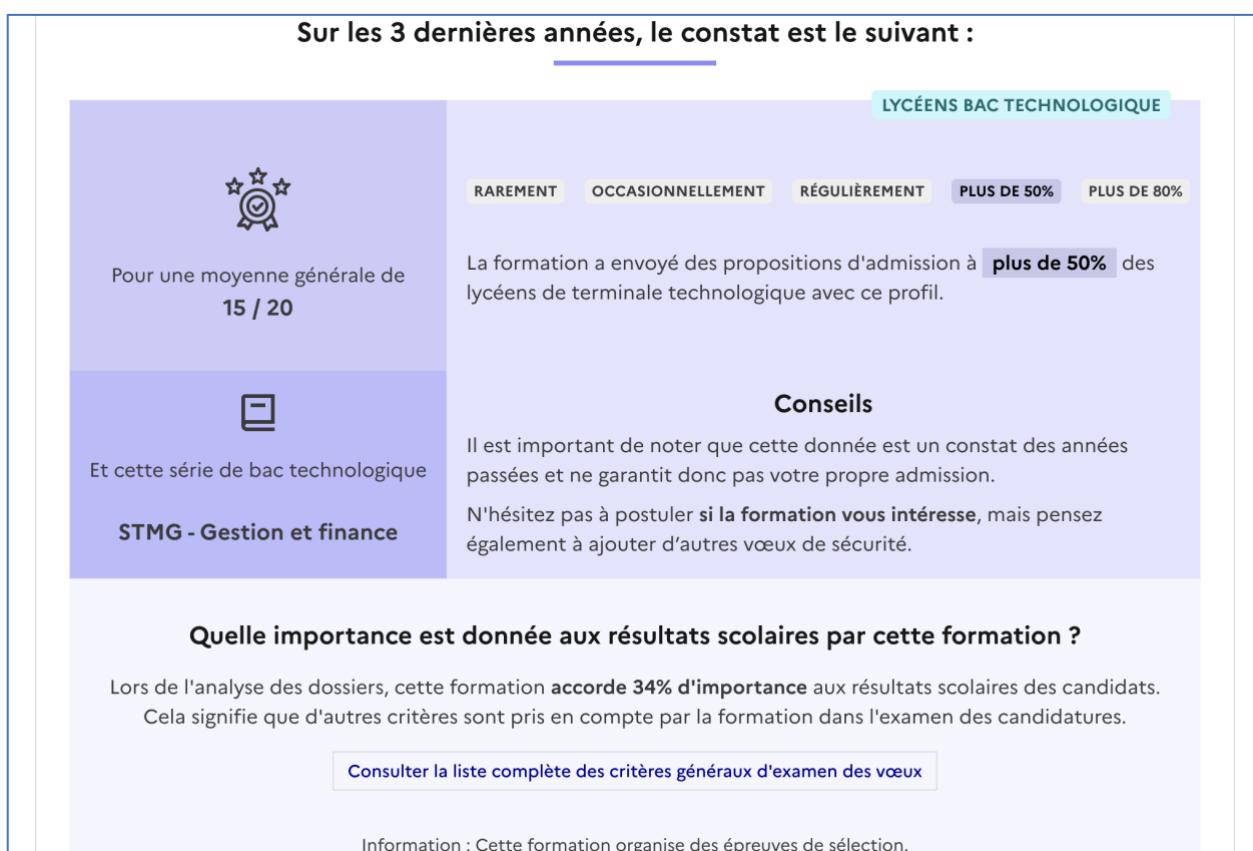
Je positionne un niveau de moyenne générale (*) en terminale en déplaçant le curseur

15

(*) Sans prendre en compte les options facultatives et sans coefficient sur les matières.

A noter : la moyenne générale de terminale n'est pas une information transmise par le baccalauréat aux formations d'accueil pour l'analyse des candidatures.

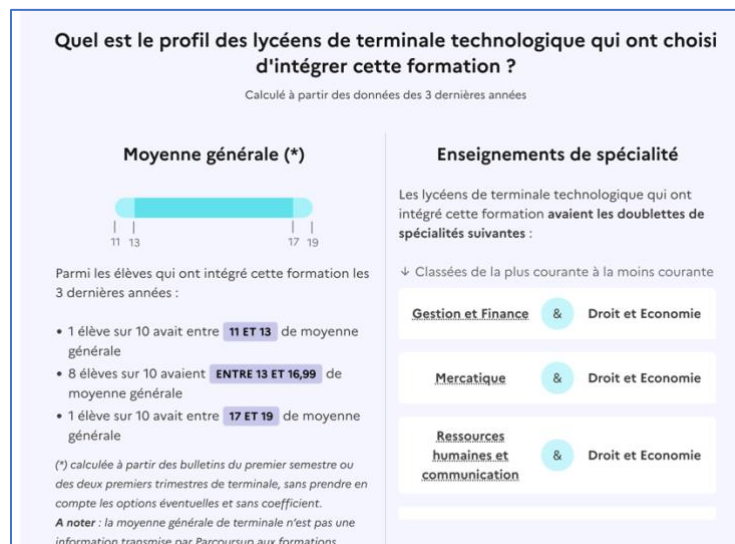
Voir le résultat



On voit qu'avec cette moyenne et la spécialité Gestion et Finance, la formation a envoyé des propositions à plus de 50% des candidats (mais moins de 80% !).

Cela va te permettre de te fixer des objectifs de moyenne motivant pour avoir plus de chance d'obtenir ta formation !!! 🍀

Il nous reste enfin la zone 4 à découvrir.
 On a accès, dans cette zone, au profil des candidats qui ont intégré cette formation.
 Sur la partie de gauche, nous avons des informations sur les moyennes (moins précis que celui de la zone 3) et sur la partie de droite, on trouve les spécialités choisies par les candidats pris. Cette information est très importante pour le choix que tu devras faire en fin de première.



Je t'encourage à visiter chacun des onglets car ils ont tous des informations importantes...

Le but est ici de te fournir des informations, des aides pour le choix des spécialités mais aussi des objectifs de moyenne et de comportement à atteindre dans le but d'obtenir ta formation.

Formulaire d'informations sur mes formations

Nom :	Prénom :	Classe : 1
Formation 1 : Quel est l'intitulé de cette formation :		
Quels sont les critères utilisés par l'établissement pour analyser ta candidature ?		
Modalité pour candidater : En plus de Parcoursup, y-a-t-il des épreuves écrites, orales ou un entretien ? Si oui, lesquelles ? <div style="text-align: center;">oui <input type="checkbox"/> non <input type="checkbox"/></div>		
Les chiffres clés : Avec le Bac que tu as choisi, combien de candidats ont demandé cette formation ? Combien ont reçu une proposition ? Le taux d'accès est de :		
Zone 4 : Quelles sont les spécialités les plus demandées pour cette formation ?		
Zone 3 : Avec la spécialité que tu envisages, quelle moyenne faut-il pour obtenir plus de 80% de chance d'admission ?		

Nom :	Prénom :	Classe : 1
-------------	----------------	------------------

Formation 2 :
 Quel est l'intitulé de cette formation :

Quels sont les **critères** utilisés par l'établissement pour analyser ta candidature ?

Modalité pour candidater :
 En plus de Parcoursup, y-a-t-il des épreuves écrites, orales ou un entretien ? Si oui, lesquelles ?
 oui ☐ non ☐

Les chiffres clés :
 Avec le Bac que tu as choisi, combien de candidats ont demandé cette formation ?

 Combien ont reçu une proposition ?
 Le taux d'accès est de :

Zone 4 :
 Quelles sont les spécialités les plus demandés pour cette formation ?

Zone 3 :
 Avec la spécialité que tu envisages, quelle moyenne faut-il pour obtenir plus de 80% de chance d'admission ?

Nom :	Prénom :	Classe : 1
Formation 1 : Quel est l'intitulé de cette formation :		
Quels sont les critères utilisés par l'établissement pour analyser ta candidature ?		
Modalité pour candidater : En plus de Parcoursup, y-a-t-il des épreuves écrites, orales ou un entretien ? Si oui, lesquelles ? <div style="text-align: center;">oui <input type="checkbox"/> non <input type="checkbox"/></div>		
Les chiffres clés : Avec le Bac que tu as choisi, combien de candidats ont demandé cette formation ? Combien ont reçu une proposition ? Le taux d'accès est de :		
Zone 4 : Quelles sont les spécialités les plus demandés pour cette formation ?		
Zone 3 : Avec la spécialité que tu envisages, quelle moyenne faut-il pour obtenir plus de 80% de chance d'admission ?		